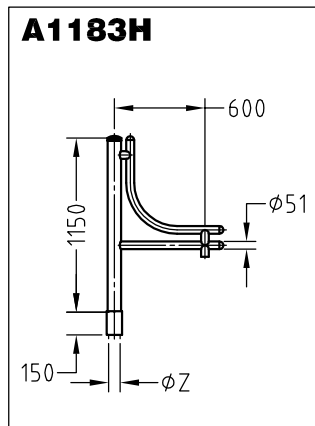
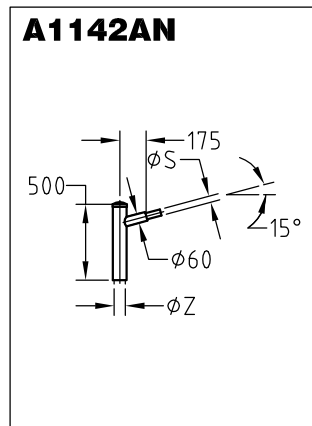


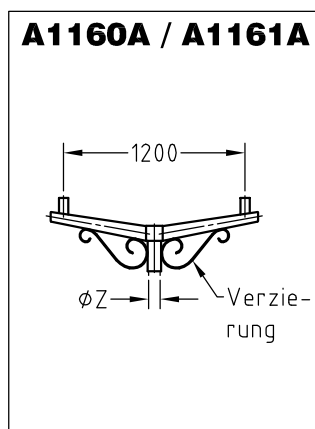
## Aufsatzstücke Fortsetzung



Mastaufsatzstück mit geradem und gebogenem Doppelrohr-Ausleger aus feuerverzinktem Stahl für Schirmleuchten. Hängende Leuchtenbefestigung an R1/2" oder R3/4"-Innengewinde. Aufsatzmaß  $\varnothing Z$  variabel. Optional mit Zierkugel.

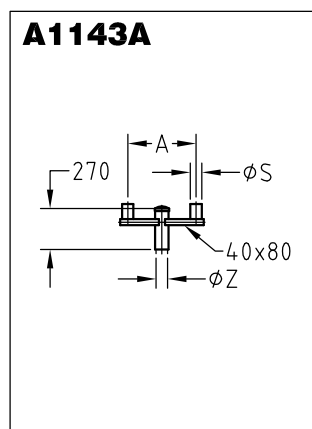


Mastaufsatzstück mit geneigtem Ausleger aus feuerverzinktem Stahl für Ansatz-Kofferleuchten. Ausladung, Neigung, Stutzenmaße  $\varnothing S$  und Aufsatzmaß  $\varnothing Z$  variabel. Lieferbar als 1- bis 4-fach-Aufsatzstück (A1142/1 bis A1142/4).

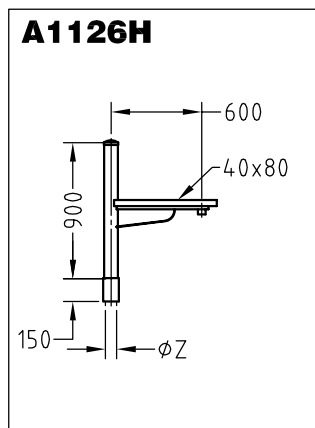


Mastaufsatzstück mit geneigten Auslegern aus feuerverzinktem Stahl für Leuchten mit historischem Charakter. Leuchtenbefestigung Aufsatz. Aufsatzmaß  $\varnothing Z$  und Leuchtenbefestigung variabel. Lieferbar als 2- bis 5-fach-Aufsatzstück (z. B. A1160A/2 bis A1160A/4).

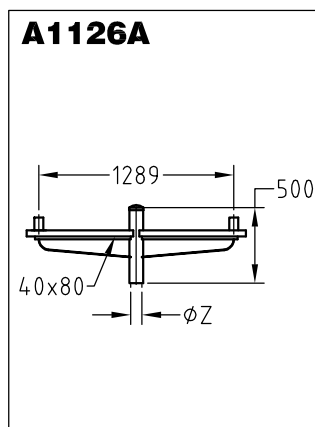
ohne Verzierung A1160A  
mit Verzierung A1161A



Mastaufsatzstück aus feuerverzinktem Stahl für Aufsatz-Kofferleuchten. Ausladung A, Stutzenmaße  $\varnothing S$  und Aufsatzmaß  $\varnothing Z$  variabel. Lieferbar als 2- bis 4-fach-Aufsatzstück (A1143/2 bis A1143/4).

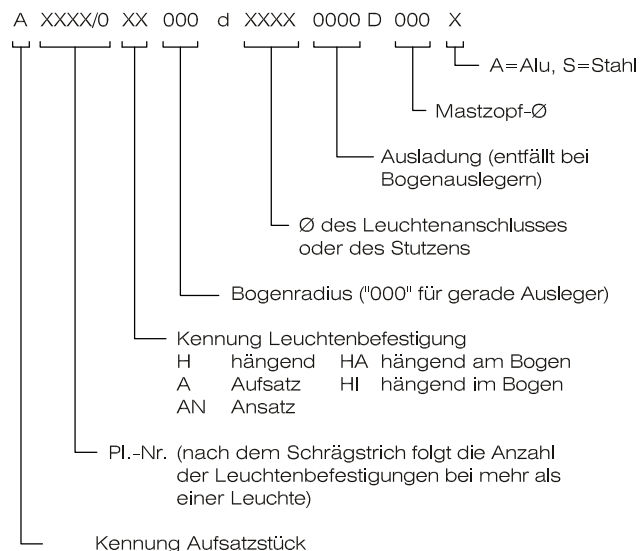


Mastaufsatzstück mit geradem Ausleger aus feuerverzinktem Stahl für Schirmleuchten. Hängende Leuchtenbefestigung an R1/2" oder R3/4"-Innengewinde. Aufsatzmaß  $\varnothing Z$  variabel. Optional mit Zierkugel.



Mastaufsatzstück mit geraden Auslegern aus feuerverzinktem Stahl für zylindrische Aufsatzleuchten oder Leuchten mit historischem Charakter. Leuchtenbefestigung Aufsatz. Aufsatzmaß  $\varnothing Z$  und Leuchtenbefestigung variabel. Lieferbar als 2- bis 4-fach-Aufsatzstück (A1126A/2 bis A1126A/4)

### Aufbau der Artikel-Nummer, Ausleger:



**Beispiel:**  
A1126H000d1/2\*600S