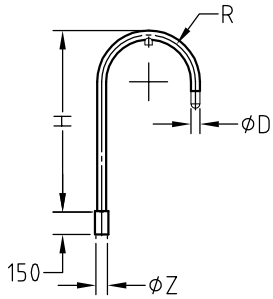


## Aufsatzstücke

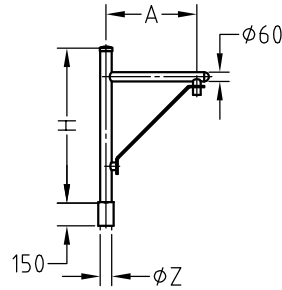
### A1171H



Mastaufsatzstück mit aufgesetztem Bogenausleger aus feuerverzinktem Stahl für Schirmleuchten. Ausführungen für Leuchtenbefestigung im oder am Bogen an R1/2" oder R3/4"-Innengewinde. Aufsatzmaß ØZ variabel.

R	ØD	H
310	60	1200
400	51	1300

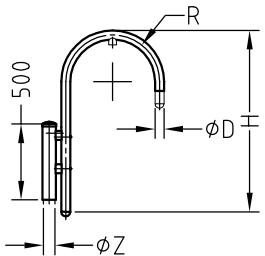
### A1180H /A1180A



Winkliges Mastaufsatzstück aus feuerverzinktem Stahl für Schirmleuchten. Hängende Leuchtenbefestigung an R1/2" oder R3/4"-Innengewinde (Pl.-Nr. . . .H) oder Aufsatz (Pl.-Nr. . . .A). Aufsatzmaß ØZ variabel. 1- bis 4-fach (z. B. A1180H/4). Optional mit Zierkugel.

A	H
600	1000
800	1200

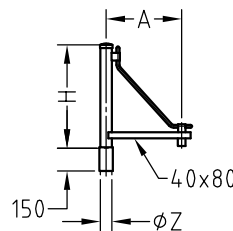
### A1170H



Mastaufsatzstück mit seitlich angesetztem Bogenausleger aus Aluminium oder feuerverzinktem Stahl für Schirmleuchten. Ausführungen für Leuchtenbefestigung im oder am Bogen an R1/2" oder R3/4"-Innengewinde. Aufsatzmaß ØZ variabel.

	R	ØD	H
Alu/Stahl	310	60	1200
Stahl	400	51	1300

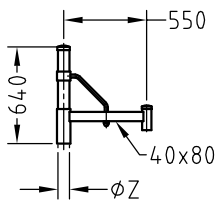
### A1181H



Winkliges Mastaufsatzstück aus Aluminium für Schirmleuchten. Hängende Leuchtenbefestigung an R1/2" oder R3/4"-Innengewinde. 1- bis 3-fach (z. B. A1181H/3).

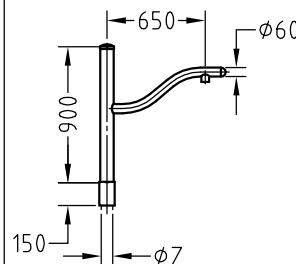
Pl.-Nr.	A	H
A1181H/500	500	680
A1181H/750	750	955

### A1182H



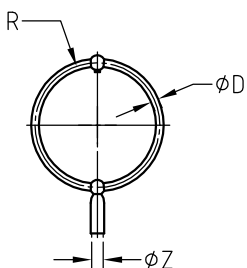
Mastaufsatzstück mit geradem Ausleger aus feuerverzinktem Stahl für Schirmleuchten. Hängende Leuchtenbefestigung an R1/2" oder R3/4"-Innengewinde. Aufsatzmaß ØZ variabel. Optional mit Zierkugel.

### A1177H



Mastaufsatzstück mit doppelt gekrümmtem Ausleger aus feuerverzinktem Stahl für Schirmleuchten. Hängende Leuchtenbefestigung an R1/2" oder R3/4"-Innengewinde. Aufsatzmaß ØZ variabel. Optional mit Zierkugel.

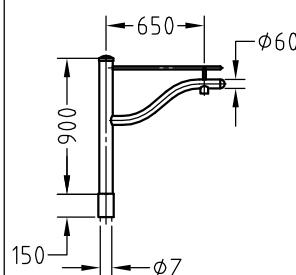
### A1175H



Mastaufsatzstück mit aufgesetztem Rohrkreis aus feuerverzinktem Stahl für Schirmleuchten. Mit zwei Zierkugeln. Hängende Leuchtenbefestigung im Ring an R1/2" oder R3/4"-Innengewinde. Aufsatzmaß ØZ variabel.

R	ØD
413	51

### A1178H



Mastaufsatzstück mit doppelt gekrümmtem Ausleger und Strebe aus feuerverzinktem Stahl für Schirmleuchten. Hängende Leuchtenbefestigung an R1/2" oder R3/4"-Innengewinde. Aufsatzmaß ØZ variabel. Optional mit Zierkugel.