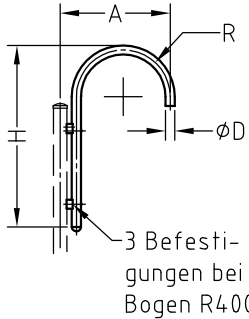


Ausleger

L1170H



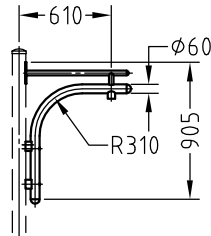
3 Befestigungen bei Bogen R400

Leuchtenbefestigung am Bogen.

Bogenausleger aus Aluminium oder feuerverzinktem Stahl für Schirmleuchten. Leuchtenbefestigung mit R1/2"- oder R3/4"-Innengewinde. Ausleger mit dem Mast verschraubt. R=310 (Alu oder Stahl) oder R=400 (Stahl). 1-fach bis 4-fach.

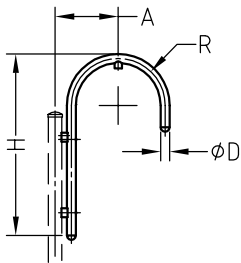
R	ØD	H	A
310	60	1200	730
400	51	1300	905

L1410H



Ausleger aus Aluminium mit 90°-Bogen und Strebe, Krümmung nach oben, für Schirmleuchten. Leuchtenbefestigung mit R1/2" oder R3/4"-Innengewinde. Ausleger mit dem Mast verschraubt. 1-fach bis 4-fach.

L1170H

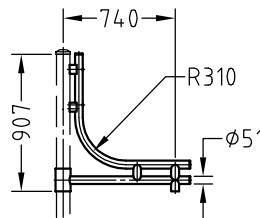


Leuchtenbefestigung im Bogen.

Bogenausleger aus Aluminium oder feuerverzinktem Stahl für Schirmleuchten. Leuchtenbefestigung mit R1/2"- oder R3/4"-Innengewinde. Ausleger mit dem Mast verschraubt. R=310 (Alu oder Stahl) oder R=400 (Stahl). 1-fach bis 4-fach.

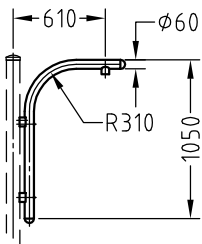
R	ØD	H	A
310	60	1200	420
400	51	1300	505

L1425H



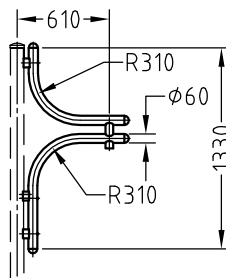
Ausleger aus Stahl, feuerverzinkt, mit 90°-Bogen und Strebe, Krümmung nach unten, für Schirmleuchten. Leuchtenbefestigung mit R1/2" oder R3/4"-Innengewinde. Ausleger mit dem Mast verschraubt. 1-fach bis 2-fach 180°.

L1405H



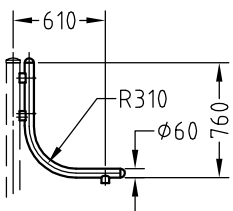
Ausleger aus Aluminium mit 90°-Bogen, Krümmung nach oben, für Schirmleuchten. Leuchtenbefestigung mit R1/2" oder R3/4"-Innengewinde. Ausleger mit dem Mast verschraubt. 1-fach bis 4-fach.

L1430H



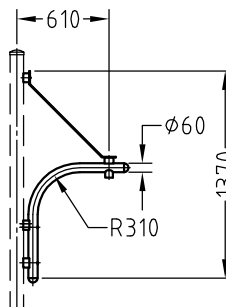
Ausleger aus Aluminium mit zwei 90°-Bögen für Schirmleuchten. Leuchtenbefestigung mit R1/2" oder R3/4"-Innengewinde. Ausleger mit dem Mast verschraubt. 1-fach bis 4-fach.

L1415H



Ausleger aus Aluminium mit 90°-Bogen, Krümmung nach unten, für Schirmleuchten. Leuchtenbefestigung mit R1/2" oder R3/4"-Innengewinde. Ausleger mit dem Mast verschraubt. 1-fach bis 4-fach.

L1420H



Ausleger aus Aluminium mit 90°-Bogen, Krümmung nach oben, und Traverse für Schirmleuchten. Leuchtenbefestigung mit R1/2" oder R3/4"-Innengewinde. Ausleger mit dem Mast verschraubt. 1-fach bis 4-fach.