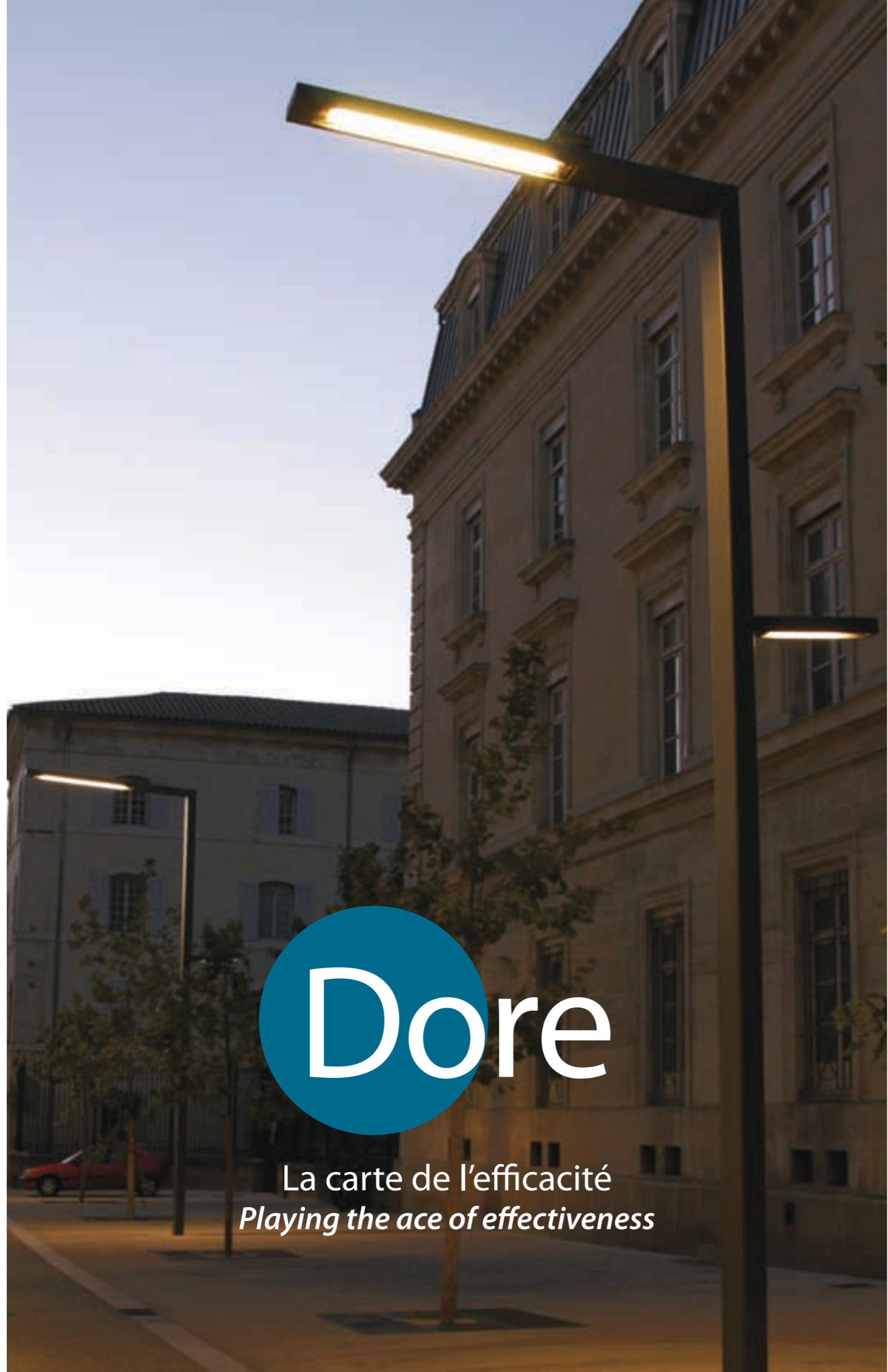


290



Dore

La carte de l'efficacité
Playing the ace of effectiveness



291

Dore

Design et Créativité
Design and Creativity



Design by
Stoa

Avec une ligne sobre et une fonctionnalité innovante, le luminaire Dore joue la carte de l'efficacité.

Sa silhouette rectiligne permet d'unifier l'ensemble ou se fond dans des parcs, des places ou des cours. Doté d'une technologie efficace, ce luminaire peut éclairer une avenue ou un boulevard et une voie piétonne en même temps.

Au sein d'ensembles esthétiques et modernes, le luminaire Dore offre une autre vision de l'éclairage urbain.

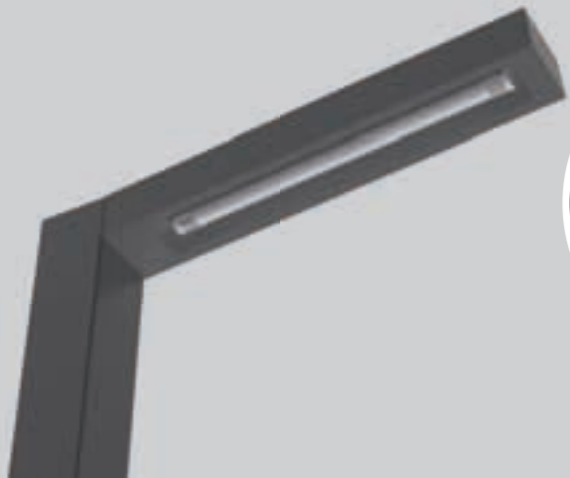
With its sober design and innovative functionality, the Dore model plays the ace of effectiveness.

Its rectilinear silhouette unifies a setting or melts into parks, squares or courtyards. Benefitting from efficient technology, this lamp-post will light up an avenue, boulevard or pedestrian street.

Amidst esthetic modern surroundings, the Dore model offers a new vision of urban lighting.



Dore



Points forts

- Luminaire multi-optique
- Energie de choc élevée IK 10, protection anti-vandalisme
- Système lumineux totalement hermétique, équipé de tubes fluorescents
- Peut éclairer la route tout en éclairant la voie piétonne ou cyclable
- Existe en 5 m ou 8 m
- Peut-être intégré dans les parcs, les cours, les petites places les avenues, les boulevards
- Possède un aspect droit et rectiligne
- Bloc optique IP 68

Highlights

- Multi optics fixture
- High shock resistance IK 10, anti-vandalism protection
- Rectangular line
- Lighting system totally sealed, equipped with fluorescent tubes
- Can light the road together with the walkway or cycling path
- Available in 5m or 8m
- May be integrated in parks, courtyards small squares, avenues and boulevards
- Straight and linear design
- Optical system IP 68

Caractéristiques techniques

Matière

Luminaire : Acier galvanisé
Protection : PC traité anti-UV
Mât : Acier galvanisé

Forme Protection

Standard : Tubulaire

Finition Protection

Standard : Transparente

Optique

Nombre optiques : Dore 5 m : 1 - Dore 8 m : 1 ou 2

Puissance Maximum

Fluo : Dore 5 m : 24 W - Dore 8 m : 80 W par optique

Fixation

Entre-axes semelle (mm) : 300 mm x 300 mm

Couleur standard

Couleur au choix

Technical characteristics

Materials

Fixture: Galvanized steel
Protection: Anti UV treated PC
Pole: Galvanized steel

Protection Shape

Standard: Tubular

Protection finish

Standard: Transparent

Optical

Number of lamps: Dore 5m: 1 - Dore 8m: 1 or 2

Maximum Power

Fluo: Dore 5 m: 24 W - Dore 8 m: 80 W per optic

Mounting

Center to center base plate: 300 mm x 300 mm

Color Standard

Various colors available



+ Luminaire routier équipé de 2 tubes fluorescents
Street luminaire with 2 fluorescent tubes



+ Luminaire piétonnier décalé à 5 m
Pedestrian luminaire at 5m intervals



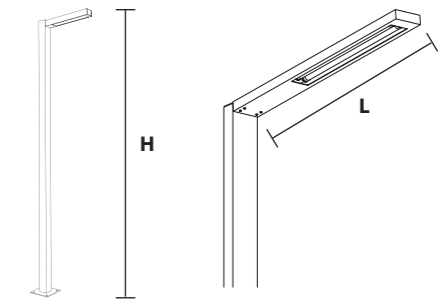
+ Luminaire piétonnier à 5 m
Pedestrian luminaire at 5m

Classe électrique

2

Electric class

2



	Dore 5 m	Dore 8 m
--	----------	----------

Indice de protection

Protection index

Bloc optique IP 68 IP 68

Optical unit

Logement électrique IP 68 IP 68

Electrical housing

Énergie de choc IK 10 IK 10

Shock resistance

Dimensions

Size	L	H	L	H
	880	5000	2700	8000

Dore 5 m : Sections : Mât : 150 x 150 et Luminaire : 150 x 100

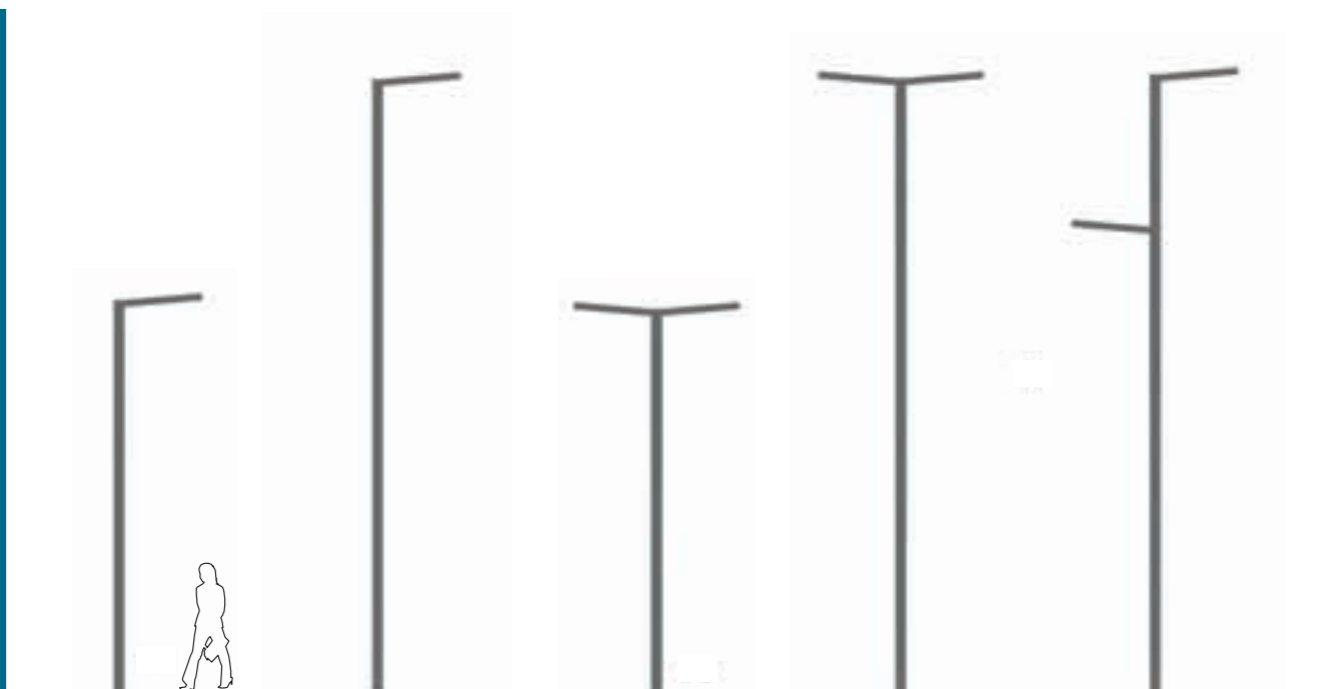
Dore 8 m : Sections : Mât : 300 x 150 et Luminaire : 300 x 100

Dore 5m : Sections: Pole: 150 x 150 and fixture: 150 x 100

Dore 8m : Sections: Pole: 300 x 150 and fixture: 300 x 100



Dore



A - 500 B - 800 C - 500 D - 800 E - 800

Propositions d'ensembles
Suggestions for ensembles



Dore

Design et Créativité
Design and Creativity

